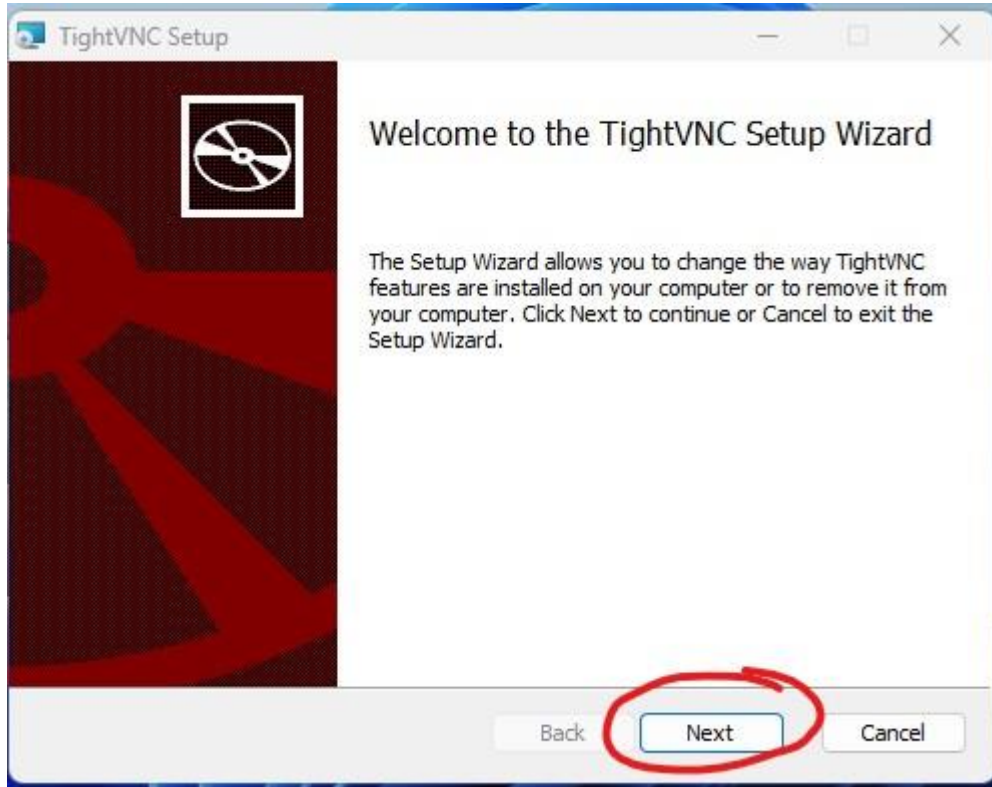
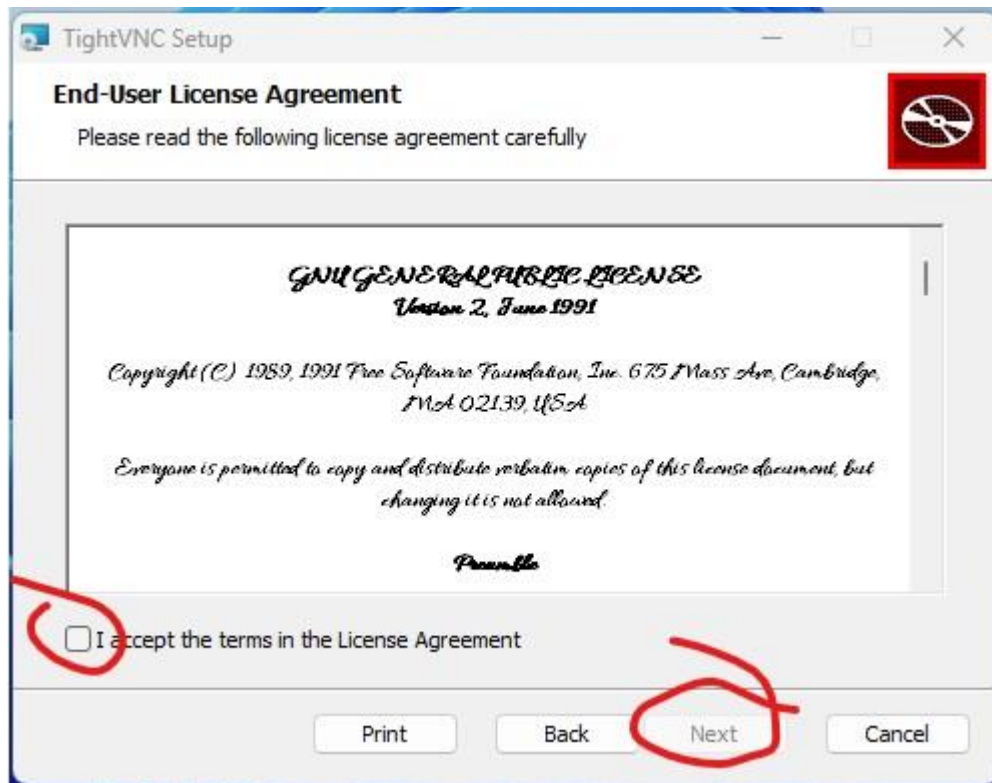


# Instrukcja instalacji aplikacji TightVNC

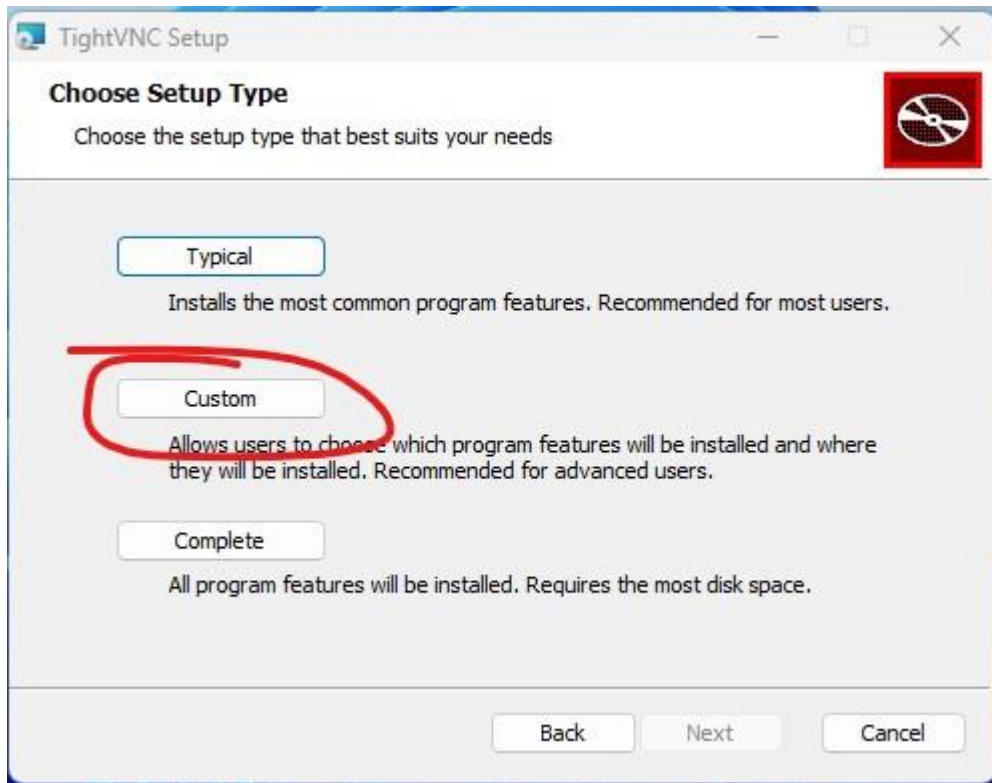
(Інструкція з встановлення програми TightVNC)



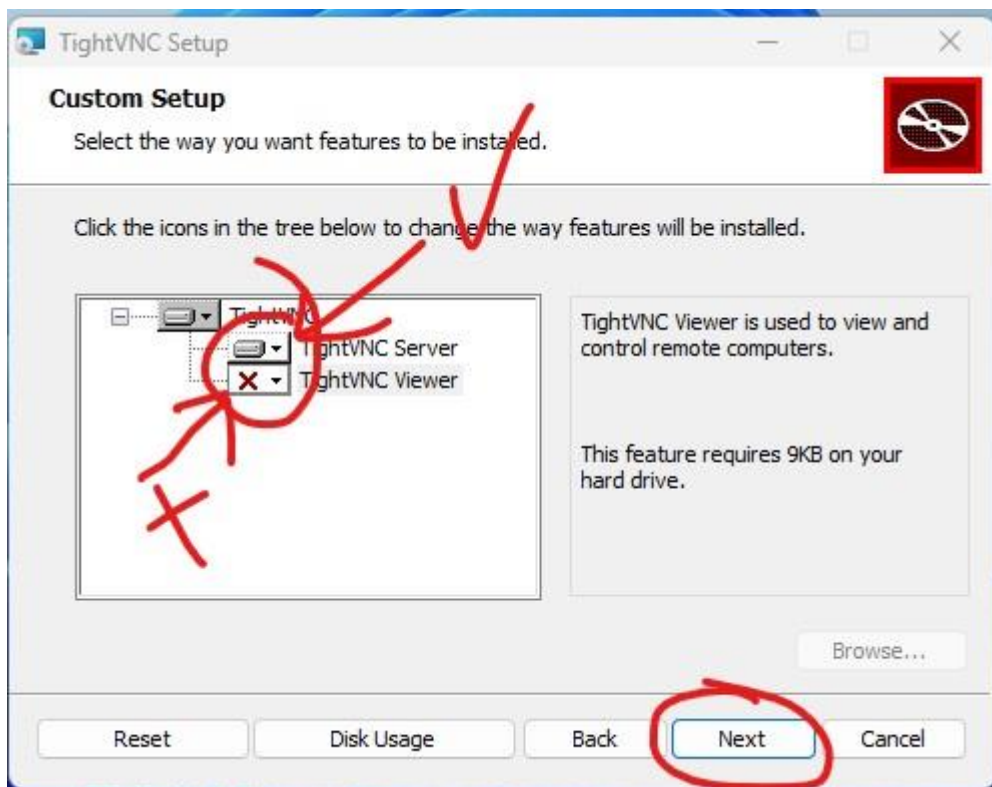
1.



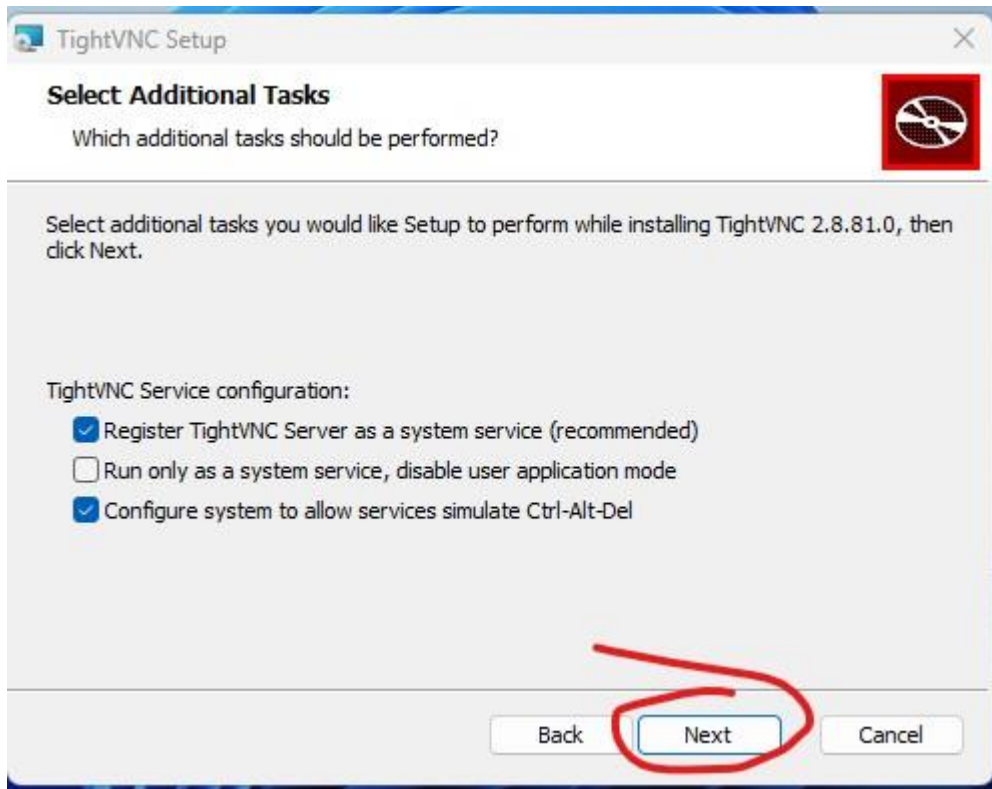
2.



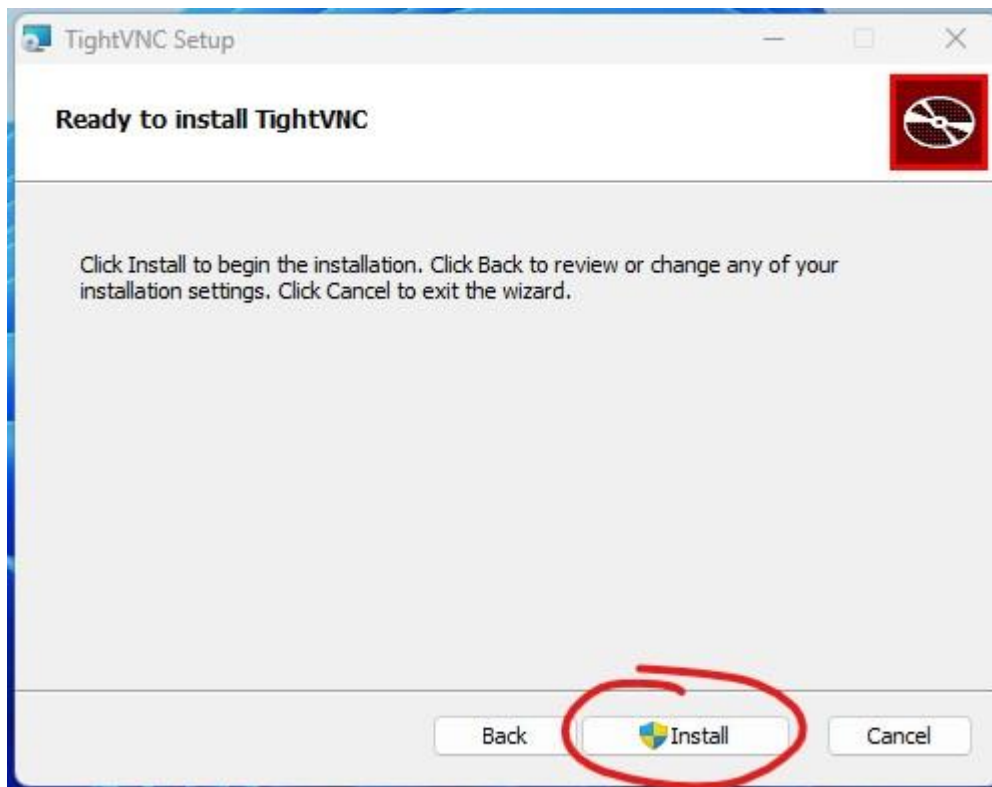
3.



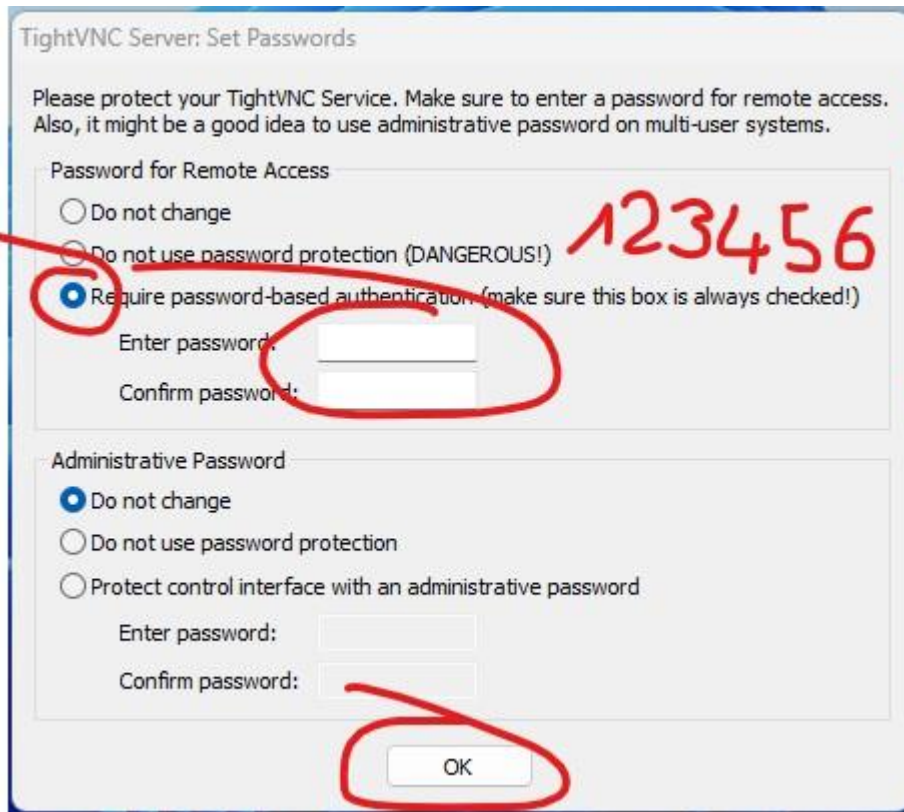
4.



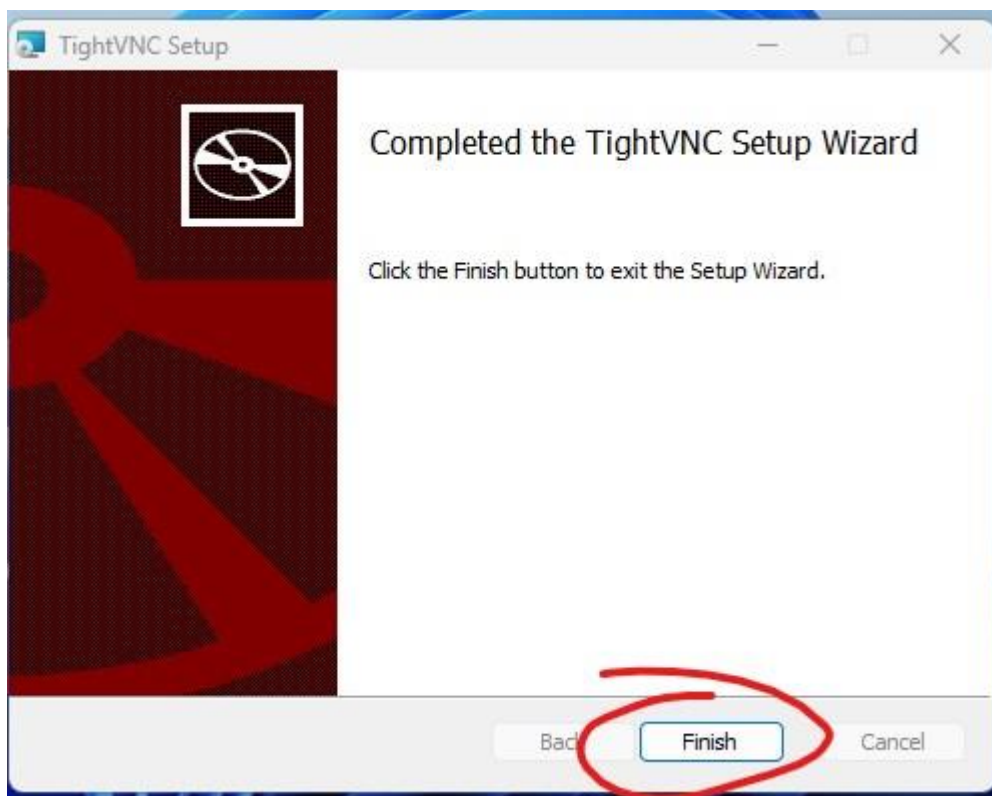
5.



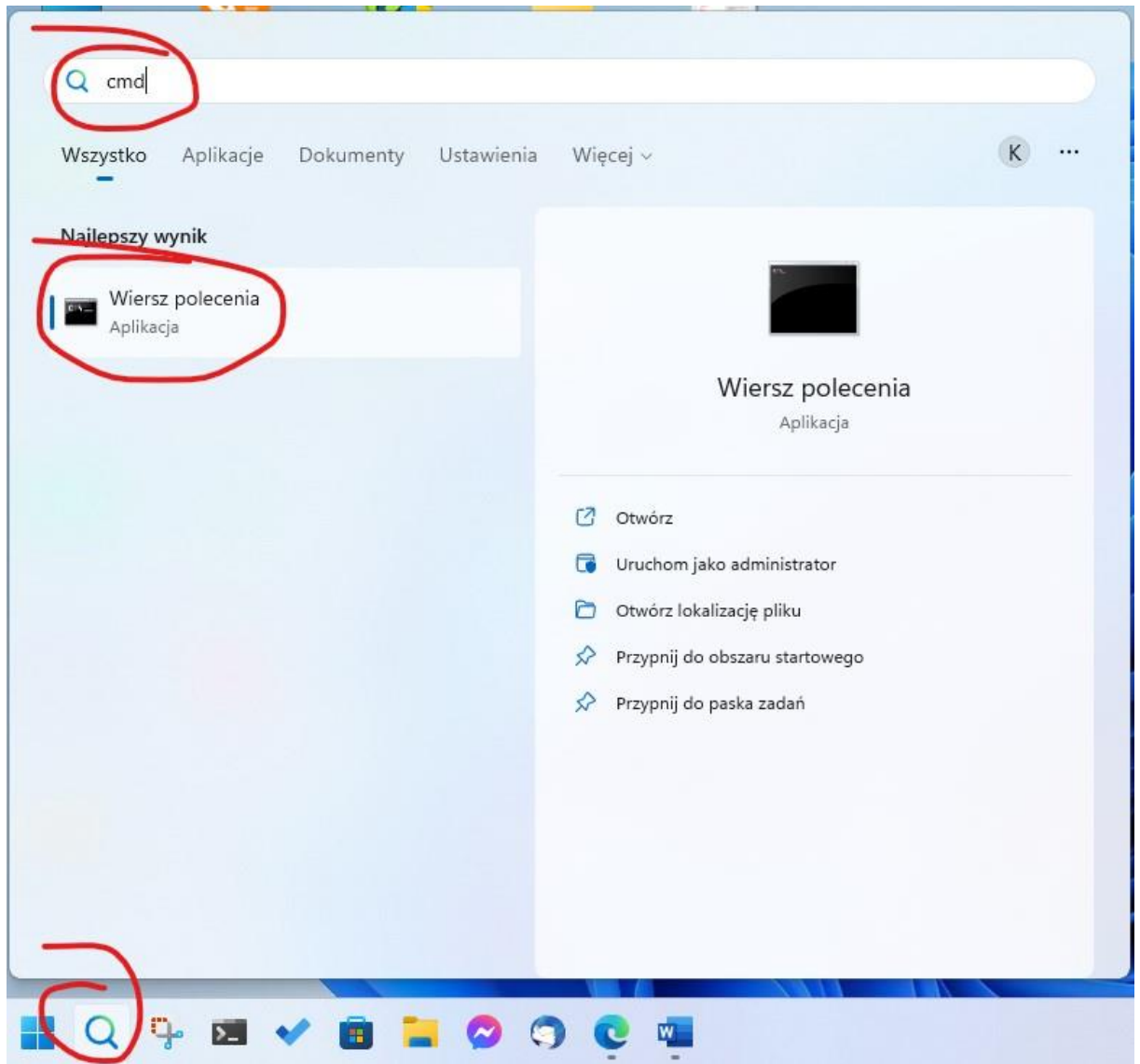
6.



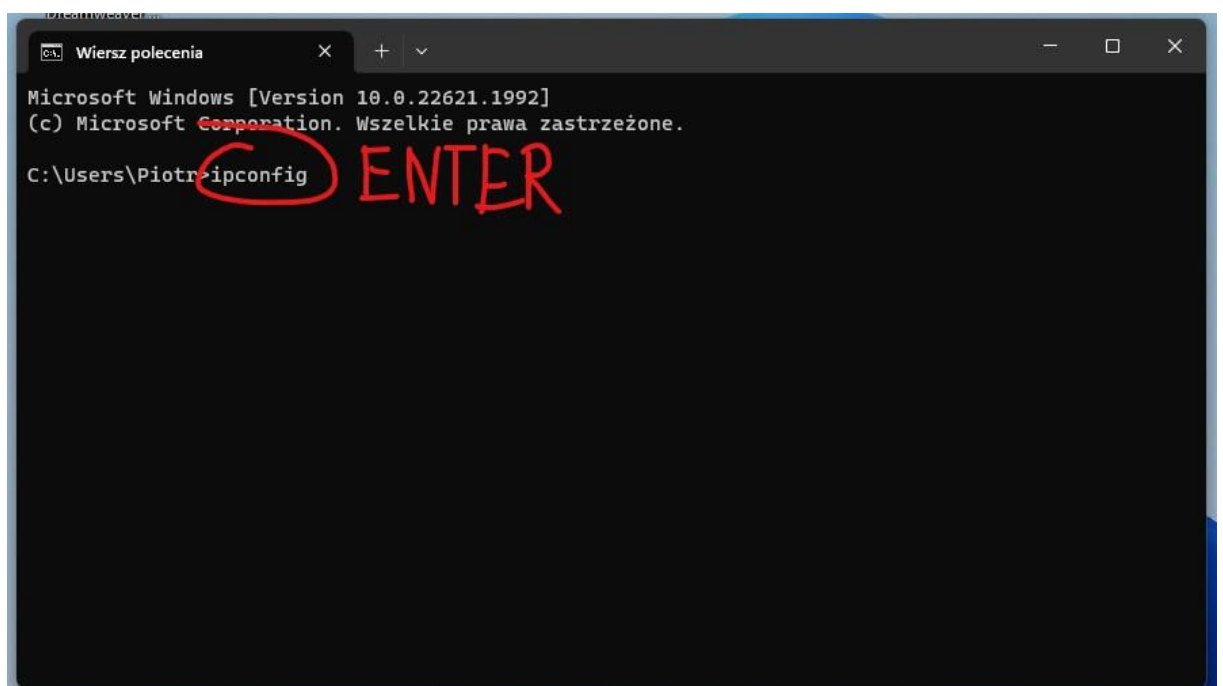
7.



8.



9.



10.



```
Wiersz polecenia
Connection-specific DNS Suffix . :
Wireless LAN adapter Połączenie lokalne* 2:
Media State . . . . . : Media disconnected
Connection-specific DNS Suffix . :
PPP adapter Vitworker:
Connection-specific DNS Suffix . :
IPv4 Address. . . . . : 192.168.3.1
Subnet Mask . . . . . : 255.255.255.255
Default Gateway . . . . . : 0.0.0.0
Wireless LAN adapter Wi-Fi:
Connection-specific DNS Suffix . :
Link-Local IPv6 Address . . . . . : fe80::5bcf:855a:97c5:df95%16
IPv4 Address. . . . . : 192.168.20.207
Subnet Mask . . . . . : 255.255.255.0
Default Gateway . . . . . : 192.168.20.248
C:\Users\Piotr>
```

11.

Proszę o podestanie mailowo na adres: **piotr.palacz@zohomail.eu**  
adres IPv4 oraz imię i nazwisko.

(Будь ласка, надішліть мені електронний лист на адресу: piotr.palacz@zohomail.eu IPv4-адресу та ім'я та прізвище.)